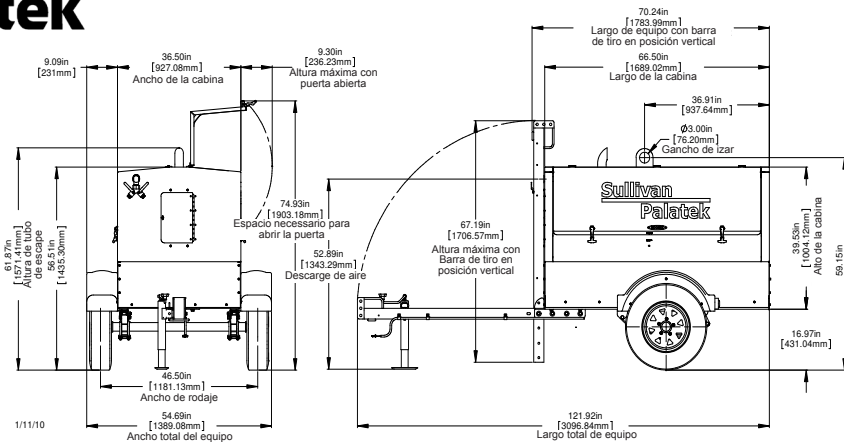


D185P3JD & D185P3CA



FlexAir

- Unidad de compresión de tornillos gemelos de 108 mm. de diámetro
- Garantía de tres años en la unidad de compresión
- Control de capacidad automático de 0 a 100%
- Filtros de aire secos de dos etapas, acceso por fuera
- Conexiones múltiples de servicio
- Motores John Deere ó Caterpillar
- Mirilla para nivel de aceite del compresor
- Radiadores de agua y aceite del compresor uno junto al otro
- Motores John Deere ó Caterpillar
- Tanque de combustible de 80 litros
- Cadenas de seguridad para transporte
- Rines y llantas de 13"
- Opcion de rueda ajustable ó bola en la barra de jalón
- Nivel de ruido máximo 76dBA a 7 metros
- Puertas de ala de gaviota para fácil acceso a los componentes
- Gancho de levante de trabajo pesado
- Paro automático y sistema de protección
- Válvula automática de descarga
- Luces traseras de paro y vuelta
- Arranque descargado
- Instrumentos estándar
 - Luz del alternador
 - Manómetro de presión de aire de descarga
 - Horómetro
- Barra de jalón se dobla hacia arriba
- Para equipo opcional
Consulte a la fábrica



COMPRESOR

D185P3JD

D185P3CA

Tipo	Tornillos rotatorios de una etapa inundados en aceite	Tornillos rotatorios de una etapa inundados en aceite
Rango de temperatura ambiental	-20° a +125°F (-29° a +52°C)	-20° a +125°F (-29° a +52°C)
Capacidad de aceite del compresor	5.5 gal. (21 L)	5.5 gal. (21 L)
Volumen del tanque de aire	1.7 ft ³ (48 L)	1.7 ft ³ (48 L)
Conexiones de salida de aire	Dos de 3/4" NPT (19 mm)	Dos de 3/4" NPT (19 mm)
Sistema de enfriamiento	Aire a aceite	Aire a aceite
Filtros de toma de aire	Secos de dos etapas	Secos de dos etapas
Type of Control	0-100% Demand	0-100% Demand
Tire Size	175/80D13	175/80D13
Rated Delivery	185 cfm (5.2 m ³ /min)	185 cfm (5.2 m ³ /min)
Rated Operating Pressure	100 psig (700kPa)	100 psig (700kPa)
Operating Pressure Range	70-125 psig (480-860 kPa)	70-125 psig (480-860 kPa)
Estimated Weight, Serviced	1900 lbs	1900 lbs

MOTOR

D185P3JD

D185P3CA

Tipo	Diesel	Diesel
Make	John Deere	CAT
Model	4024TF TIER 4 INT.	C2.2T Tier 4 Int
Number of Cylinders	4	4
Bore and Stroke	3.39" x 4.13" (86 x 105mm)	3.3" x 3.9" (84 x 100mm)
Displacement	149 cu. in ³ (2.4 L)	135 in ³ (2.2 L)
Total Oil Capacity	8.5 qts (8 L)	11.2 qts (10.6 L)
Cooling System Capacity	14 qts (13.2 L)	14 qts (13.2 L)
Battery Rating	12 Volts	12 Volts
CCA @ 0°F	750 Amps	750 Amps
Idle Speed	1650 RPM	1650 RPM
Fuel Tank Capacity	21 gal (79.5 L)	21 gal (79.5 L)
Horsepower @ rated RPM	49 (36.5kw)	49 HP
Full Load Speed	2650 RPM	2660 RPM